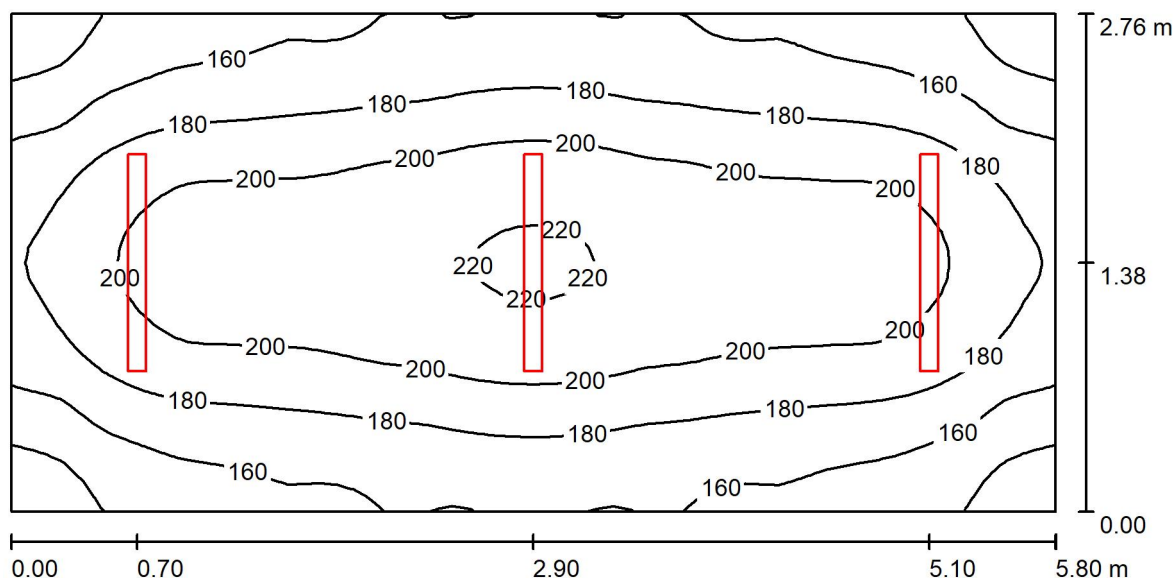




Edytor
Telefon
faks
e-Mail

Pomieszczenie -1/27 / Podsumowanie



Wysokość pomieszczenia: 3.000 m, Wysokość montażu: 3.000 m,
Współczynnik konserwacji: 0.77

Wartości Lux, Skala 1:42

Powierzchnia	ρ [%]	E_m [lx]	E_{min} [lx]	E_{max} [lx]	E_{min} / E_m
Płaszczyzna pracy	/	183	129	223	0.707
Podłoga	20	140	107	163	0.766
Sufit	70	69	48	268	0.695
Ściany (4)	50	123	66	363	/

Płaszczyzna pracy:

Wysokość: 0.850 m
Siatka: 64 x 32 Punkty
Margines: 0.000 m

Liczba punktów poniżej 400 lx (do IEQ-7): 100.00%.

Wykaz opraw

Nr.	Ilość	Etykieta (Czynnik korekcyjny)	Φ (Oprawa) [lm]	Φ (Lampy) [lm]	P [W]
1	3	LUXIONA Troli NEP_LED_V1_XXX_PC- O_E_IP65 NEPTUN LED V1 2600LM PC OPAL E IP65 840 / L-1200 (1.000)	2291	2784	18.0
W sumie:			6874	8352	54.0

Specyfikacja mocy przyłączeniowej: $3.37 \text{ W/m}^2 = 1.85 \text{ W/m}^2/100 \text{ lx}$ (Powierzchnia podstawowa: 16.01 m^2)